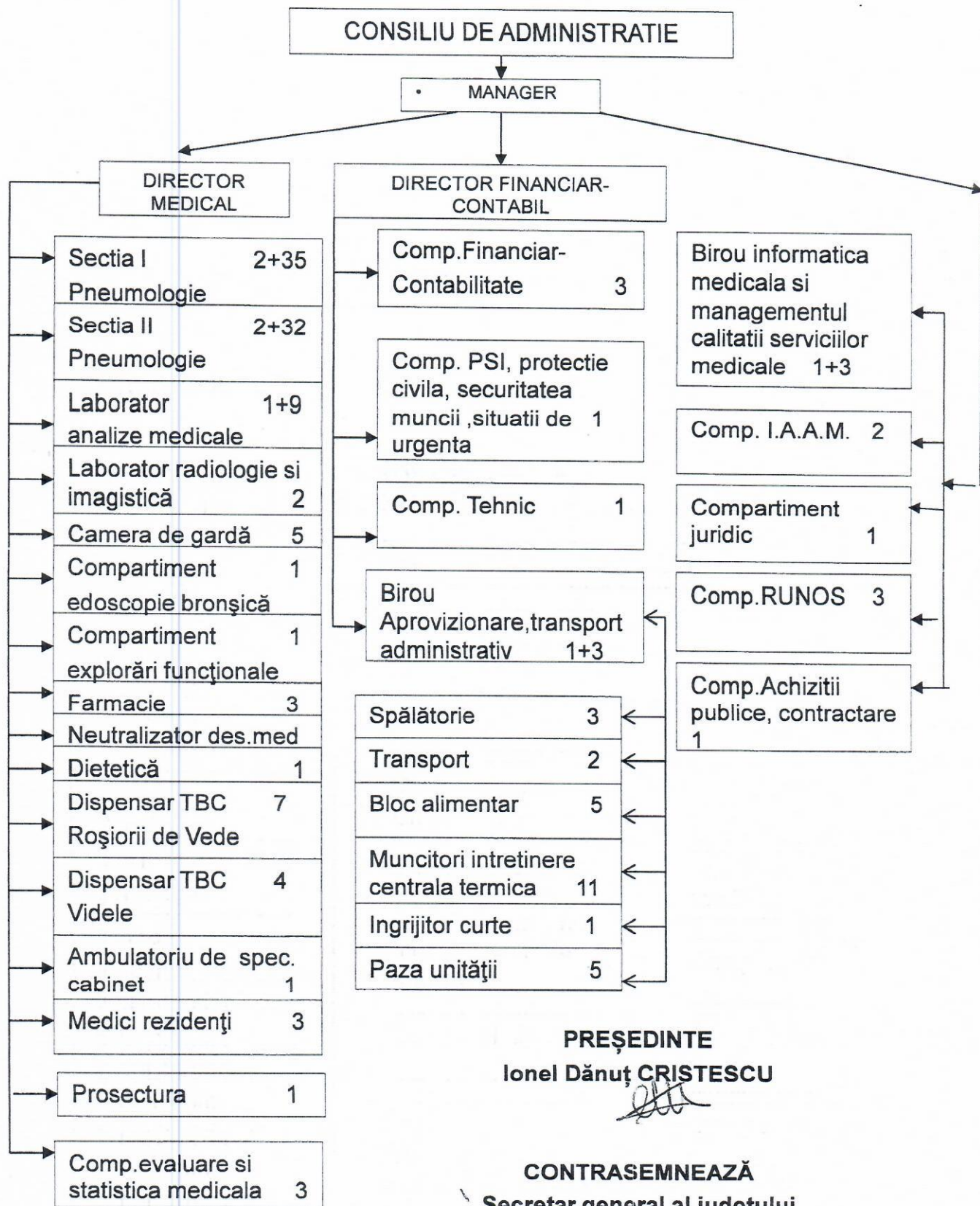


ORGANIGRAMA
Spitalului de Pneumoftiziologie Rosiorii de Vede



PREȘEDINTE
Ionel Dănuț CRISTESCU

CONTRASEMNEAZĂ
Secretar general al județului
Silvia OPRESCU

SE CONFIRMĂ AUTENTICITATEA
PREZENTEI COPII CU ACTUL ORIGINAL
Secretar general al județului TELEORMAN
Jr. SILVIA OPRESCU