

## CONSILIUL JUDEȚEAN TELEORMAN

### HOTĂRÂRE

pentru: modificarea anexelor nr. 1 și nr. 2 la Hotărârea Consiliului Județean Teleorman nr. 38 din 23 februarie 2016 privind aprobarea organigramei și statului de funcții ale Spitalului de Pneumoftiziologie Roșiorii de Vede, cu modificările și completările ulterioare

Consiliul Județean Teleorman, întrunit în ședință ordinară, conform prevederilor art. 178 alin. (1) din Ordonanța de urgență a Guvernului nr. 57/2019 privind Codul administrativ, cu modificările și completările ulterioare,

#### *Având în vedere:*

- referatul de aprobare nr. 23137 din 12 octombrie 2023 al Președintelui Consiliului Județean Teleorman;
- raportul de specialitate nr. 23406 din 16 octombrie 2023 al Direcției management și administrație publică, pentru modificarea anexelor nr. 1 și nr. 2 la Hotărârea Consiliului Județean Teleorman nr. 38 din 23 februarie 2016, privind aprobarea organigramei și a statului de funcții ale Spitalului de Pneumoftiziologie Roșiorii de Vede, cu modificările și completările ulterioare;
- avizul de legalitate nr. 23301 din 13 octombrie 2023 al Direcției Juridice;
- avizul Comisiei de studii și prognoze economico-sociale, buget-finanțe, pentru activități științifice, activități economice, agricultură, învățământ, sănătate, cultură, culte, sport și tineret, precum și pentru protecție socială și avizul Comisiei pentru administrație publică locală, juridică, apărarea ordinii publice, respectarea drepturilor și libertăților cetățenilor;
- adresa nr. 7792 din 06 octombrie 2023 a Spitalului de Pneumoftiziologie Roșiorii de Vede;
- nota de fundamentare nr. 7791 din 06 octombrie 2023 a Spitalului de Pneumoftiziologie Roșiorii de Vede;
- prevederile art. 163 alin. (2), art. 169 alin. (1), alin. (2) și alin. (3) lit. a), art. 170 alin. (1) lit. f), art. 180 alin. (1) lit. d) din Legea nr. 95/2006 privind reforma în domeniul sănătății, republicată, cu modificările și completările ulterioare;
- prevederile Ordinului Ministerului Sănătății nr. 1224/2010 privind aprobarea normativelor de personal pentru asistență medicală spitalicească, precum și pentru modificarea și completarea Ordinului ministrului sănătății nr. 1778/2006 privind aprobarea normativelor de personal, cu modificările și completările ulterioare;
- prevederile Ordinului Ministerului Sănătății nr. 1470/2011 pentru aprobarea criteriilor privind angajarea și promovarea în funcții, grade și trepte profesionale a personalului contractual din unitățile sanitare publice din sectorul sanitar, cu modificările și completările ulterioare;

- prevederile Legii nr. 53/2003 privind Codul Muncii, republicată, cu modificările și completările ulterioare;
- prevederile Legii-cadru nr. 153/2017 privind salarizarea personalului plătit din fonduri publice, cu modificările și completările ulterioare;
- prevederile art. 173 alin. (1) lit. a) și lit. d), alin. (2) lit. c) și alin. 5 lit. c) art. 191 alin. (1) lit. a) și alin. (2) lit. a) din Ordonanța de urgență a Guvernului nr. 57/2019 privind Codul administrativ, cu modificările și completările ulterioare;
- prevederile art. 22 alin. (1) lit. a) și lit. d), alin. 2 lit. c) și alin. (5) lit. c) și art. 10 alin. (1) lit. a) și alin. (2) lit. a) din Regulamentul de organizare și funcționare al Consiliului Județean Teleorman aprobat prin hotărârea Consiliului Județean Teleorman nr. 134 din 26 august 2021.

**În temeiul** dispozițiilor art.182 alin. (1) și art. 196 alin. (1) lit. a) din Ordonanța de urgență a Guvernului nr. 57/2019 privind Codul administrativ, cu modificările și completările ulterioare,

### HOTĂRĂȘTE:

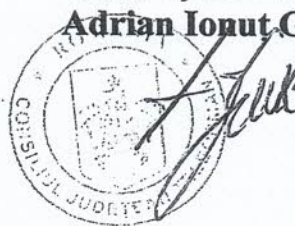
**Art.I.** Anexele nr. 1 și nr. 2 la Hotărârea Consiliului Județean Teleorman nr. 38 din 23 februarie 2016, privind aprobarea organigramei și statului de funcții ale Spitalului de Pneumoftiziologie Roșiorii de Vede, cu modificările și completările ulterioare, se modifică și se înlocuiesc cu anexele la prezenta hotărâre.

**Art.II.** Anexele nr. 1 și nr. 2 fac parte integrantă din prezenta hotărâre.

**Art.III.** Președintele Consiliului Județean Teleorman, prin Direcția management și administrație publică și Spitalul de Pneumoftiziologie Roșiorii de Vede asigură punerea în aplicare a prevederilor prezentei hotărâri.

**Art.IV.** Secretarul general al județului, prin Compartimentul Monitorizare proceduri administrative și relația cu consilierii județeni, va comunica prezentul act administrativ Instituției Prefectului Județul Teleorman, Direcției management și administrație publică și Spitalului de Pneumoftiziologie Roșiorii de Vede, în termenul prevăzut de lege.

**PREȘEDINTE,**  
**Adrian Ionut GÂDEA**



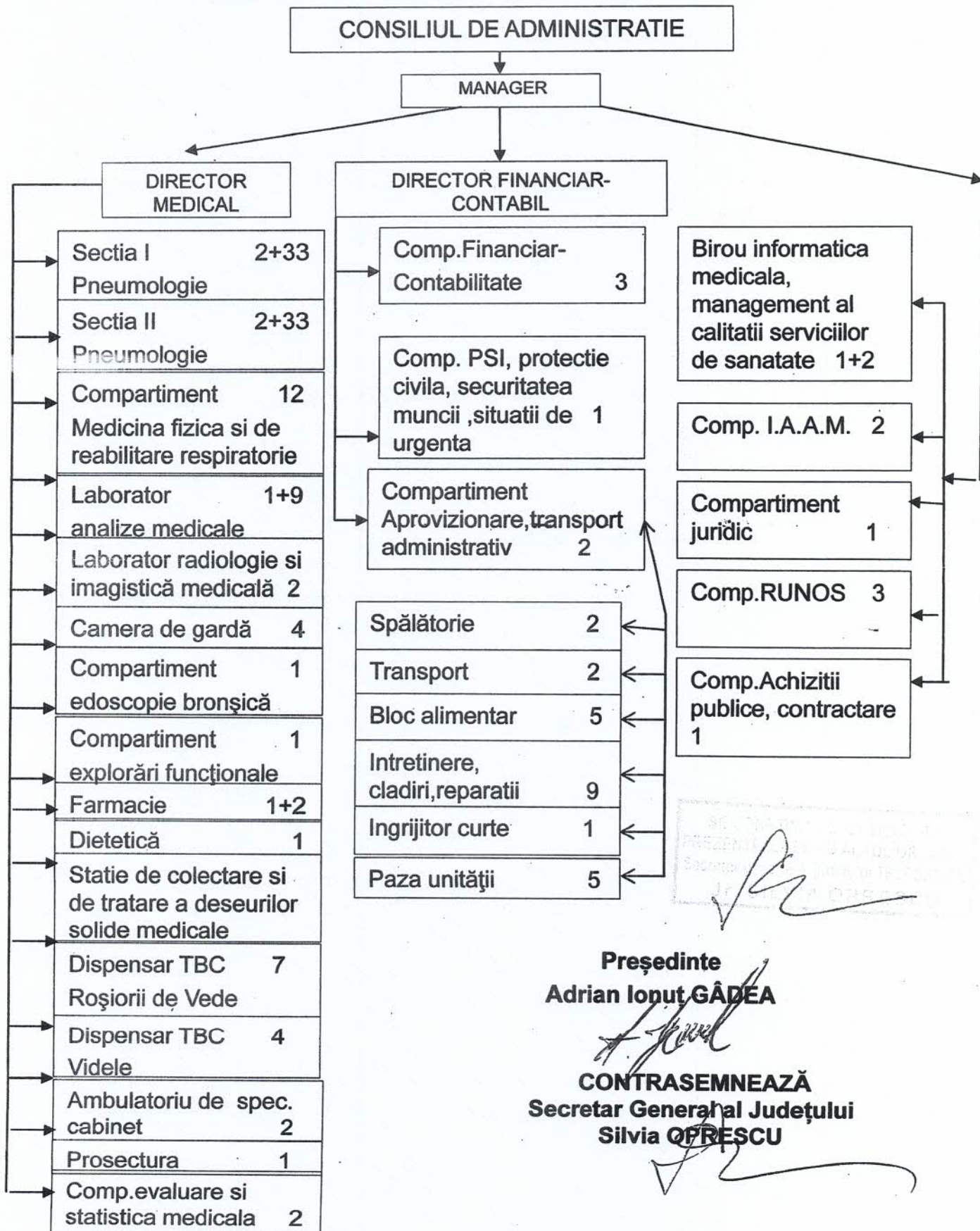
**CONTRASEMNEAZĂ**  
**Secretar General al Județului**  
**Silvia OPRESCU**

Nr. consilieri județeni în funcție	Nr. consilieri județeni prezenți	Nr. voturi "pentru"	Nr. voturi "împotrivă"	Nr. abțineri
31	30	31		

Alexandria

Nr. 106 / 20 octombrie 2023

ORGANIGRAMA  
Spitalul de Pneumoftiziologie Roșiorii de Vede



**STAT DE FUNCTII**  
**Spitalul de Pneumoftziologie Rosiori de Vede**

Nr. crt.	Structura	Denumirea functiei conform Legii 153/2017		Grad cf. Ordinului 834/2011 / Grad / Treapta	Specialitatea	Nivel studii	Cuantum post	Observatii
		de conducere	de executie					
0	1	2	3	4	5	6	7	8
<b>Comitet director</b>								
1		Manager		II	juridic	S	1/1	
2		Director medical		II	medical	S	1/1	vacant
3		Director financiar contabil		II	economic	S	1/1	
<b>Sectia pneumologie I = 91 paturi</b>								
4		Medic primar sef sectie		II	pneumologie	S	1/1	vacant
5			Medic primar		pneumologie	S	1/1	
6			Medic specialist		pneumologie	S	1/1	vacant
7			Medic specialist		pneumologie	S	1/1	vacant
8			Medic specialist		pneumologie	S	1/1	
9		Asistent medical sef sectie		principal	generalist	PL	1/1	
10			Asistent medical	principal	generalist	PL	1/1	vacant
11			Asistent medical	principal	generalist	PL	1/1	
12			Asistent medical	principal	generalist	PL	1/1	
13			Asistent medical	principal	generalist	PL	1/1	
14			Asistent medical	principal	generalist	PL	1/1	
15			Asistent medical	principal	generalist	PL	1/1	
16			Asistent medical	principal	generalist	PL	1/1	
17			Asistent medical	principal	generalist	PL	1/1	
18			Asistent medical	principal	generalist	PL	1/1	
19			Asistent medical	principal	generalist	PL	1/1	
20			Asistent medical	principal	generalist	PL	1/1	
21			Asistent medical	principal	generalist	PL	1/1	
22			Asistent medical	principal	generalist	PL	1/1	vacant
23			Asistent medical		generalist	PL	1/1	
24			Infirmiera			G	1/1	vacant
25			Infirmiera			G	1/1	
26			Infirmiera			G	1/1	
27			Infirmiera			G	1/1	
28			Infirmiera			G	1/1	
29			Infirmiera			G	1/1	
30			Infirmiera			G	1/1	
31			Infirmiera			G	1/1	
32			Ingrijit.curatenie			G	1/1	
33			Ingrijit.curatenie			G	1/1	
34			Ingrijit.curatenie			G	1/1	

35			Ingrijit.curatenie			G	1/1	
36			Ingrijit.curatenie			G	1/1	
37			Ingrijit.curatenie			G	1/1	vacant
38			Ingrijit.curatenie			G	1/1	vacant
<b>Sectia pneumologie II = 90 paturi</b>								
39		Medic primar sef sectie		II	pneumologie	S	1/1	vacant
40			Medic primar		pneumologie	S	1/1	
41			Medic primar		pneumologie	S	1/1	
42			Medic specialist		pneumologie	S	1/1	vacant
43			Medic primar		pneumologie	S	1/1	
44			Medic specialist		pneumologie	S	1/1	vacant
45		Asistent medical sef sectie		principal	generalist	S	1/1	
46			Asistent medical	principal	generalist	PL	1/1	
47			Asistent medical	principal	generalist	PL	1/1	
48			Asistent medical	debutant	generalist	PL	1/1	vacant
49			Asistent medical	principal	generalist	PL	1/1	
50			Asistent medical	principal	generalist	PL	1/1	
51			Asistent medical	principal	generalist	S	1/1	
52			Asistent medical	principal	generalist	PL	1/1	
53			Asistent medical	principal	generalist	S	1/1	
54			Asistent medical	principal	generalist	PL	1/1	
55			Asistent medical	principal	generalist	PL	1/1	
56			Asistent medical	principal	generalist	S	1/1	
57			Asistent medical	principal	generalist	PL	1/1	
58			Asistent medical	principal	generalist	PL	1/1	
59			Infirmiera			G	1/1	
60			Infirmiera			G	1/1	
61			Infirmiera			G	1/1	
62			Infirmiera			G	1/1	
63			Infirmiera			G	1/1	
64			Infirmiera			G	1/1	
65			Infirmiera			G	1/1	
66			Infirmiera			G	1/1	
67			Ingrijit.curatenie			G	1/1	
68			Ingrijit.curatenie			G	1/1	
69			Ingrijit.curatenie			G	1/1	
70			Ingrijit.curatenie			G	1/1	
71			Ingrijit.curatenie			G	1/1	
72			Ingrijit.curatenie			G	1/1	
73			Ingrijit.curatenie			G	1/1	vacant
<b>Compartiment medicina fizica si de reabilitare respiratorie</b>								
74			Medic specialist		pneumologie	S	1/1	vacant
75			Fiziokinetoterapeut			S	1/1	vacant
76			Asistent medical			S	1/1	vacant
77			Asistent medical			S	1/1	vacant
78			Asistent medical			PL	1/1	vacant
79			Asistent medical			PL	1/1	vacant
80			Infirmiera			G	1/1	vacant
81			Infirmiera			G	1/1	vacant
82			Infirmiera			G	1/1	vacant

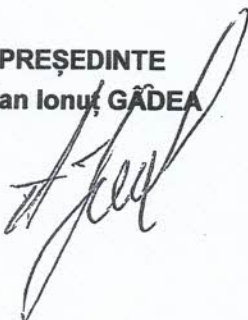
83			Infirmiera			G	1/1	vacant
84			Infirmiera			G	1/1	vacant
85			Ingrijit.curatenie			G	1/1	vacant
<b>Camera de garda</b>								
86			Asistent medical	principal	generalist	PL	1/1	
87			Asistent medical	principal	generalist	PL	1/1	
88			Asistent medical	principal	generalist	PL	1/1	
89			Ingrijit.curatenie			G	1/1	vacant
<b>Laborator analize medicale</b>								
90		Medic/Chimist sef laborator		I	laborator	S	1/1	vacant
91			Medic primar		laborator	S	1/1	
92			Chimist cu gestiune	principal	laborator	S	1/1	
93			Chimist	principal	laborator	S	1/1	
94			Asistent medical	principal	laborator	PL	1/1	vacant
95			Asistent medical	principal	laborator	PL	1/1	
96			Asistent medical	principal	laborator	PL	1/1	
97			Asistent medical	principal	laborator	PL	1/1	
98			Infirmiera			G	1/1	
99			Ingrijit.curatenie			G	1/1	
<b>Laborator radiologie si imagistica</b>								
100			Asistent medical	principal	radiologie	PL	1/1	
101			Asistent medical	principal	radiologie	PL	1/1	
<b>Compartiment explorari functionale</b>								
102			Asistent medical	principal	generalist	PL	1/1	vacant
<b>Compartiment endoscopie bronșica</b>								
103			Asistent medical	principal	generalist	PL	1/1	vacant
<b>Farmacie</b>								
104		Farmacist sef		I	farmacie	S	1/1	
105			Asistent medical	principal	farmacie	PL	1/1	
106			Asistent medical	debutant	farmacie	PL	1/1	vacant
<b>Prosectura</b>								
107			Medic primar		anatomie patologica	S	1/2	vacant
<b>Compartiment dietetica</b>								
108			Asistent medical	principal	dietetica	PL	1/1	
<b>Compartiment I.A.A.M.</b>								
109			Asistent medical	principal	igiена	PL	1/1	
110			Infirmiera agent D.D.D.			G	1/1	
<b>Statie de colectare si de tratare a deseurilor solide medicale</b>								
<b>Dispensar TBC Rosiorii de Vede</b>								
111			Medic primar		pneumologie	S	1	
112			Medic primar		pneumologie	S	1/1	
113			Asistent medical	principal	generalist	PL	1/1	
114			Asistent medical	principal	generalist	PL	1/1	
115			Asistent medical	principal	generalist	PL	1/1	
116			Asistent medical	principal	radiologie	PL	1/1	
117			Ingrijit.curatenie			G	1/1	
<b>Dispensar TBC Videle</b>								
118			Medic specialist		pneumologie	S	1/1	
119			Asistent medical	principal	generalist	PL	1/1	

120			Asistent medical	principal	generalist	PL	1/1	
121			Asistent medical	principal	generalist	PL	1/1	
<b>Ambulatoriu integrat cu cabinete in specialitatea: cabinet pneumologie</b>								
122			Medic primar		pneumologie	S	1/2	vacant
123			Asistent medical	principal	generalist	PL	1/1	vacant
<b>Birou informatica medicala, management al calitatii serviciilor de sanatate</b>								
124		Sef birou		II	inginer	S	1/1	
125			Referent de specialitate	I	juridic	S	1/1	
126			Medic specialist		generala	S	1/1	vacant
<b>Compartiment evaluare si statistica medicala</b>								
127			Statistician medical			M	1/1	
128			Asistent medical	principal	generalist	PL	1/1	
<b>Compartiment Financiar contabilitate</b>								
129			Economist	IA	economic	S	1/1	
130			Economist	IA	economic	S	1/1	
131			Economist	IA	economic	S	1/1	
<b>Compartiment R.U.N.O.S.</b>								
132			Economist	IA	economic	S	1/1	
133			Referent	IA		M	1/1	vacant
134			Economist	IA	economic	S	1/1	
<b>Compartiment Juridic</b>								
135			Consilier juridic	II	juridic	S	1/1	vacant
<b>Birou Aprovizionare, transport, administrativ</b>								
136			Magaziner			M	1/1	
137			Functionar			M	1/1	
<b>Compartiment Achizitii publice, contractare</b>								
138			Referent de specialitate	I	economic	S	1/1	
<b>Compartiment PSI, protectie civila, securitatea muncii</b>								
139			Inginer	IA	inginer	S	1/1	
<b>Spalatorie</b>								
40			Spalatoarea cu gestiune			G	1/1	
41			Spalatoarea			G	1/1	
<b>Transport</b>								
42			Muncitor	I	sofer	M	1/1	
43			Muncitor	I	sofer	M	1/1	
<b>Paza unitatii</b>								
44			Paznic		paza	G	1/1	
45			Paznic		paza	G	1/1	
46			Paznic		paza	G	1/1	
47			Paznic		paza	G	1/1	
48			Paznic		paza	G	1/1	
<b>Bloc alimentar si prepararea hranei</b>								
49			Muncitor	I	bucatar	M/G	1/1	
50			Muncitor	I	bucatar	M/G	1/1	
51			Muncitor	I	bucatar	M/G	1/1	
52			Muncitor necalificat	I		G	1/1	
53			Muncitor	I	bucatar	M/G	1/1	
<b>Intretinere, cladiri, reparatii</b>								
54			Muncitor	I	fochist	M/G	1/1	

155		Muncitor	I	fochist	M/G	1/1	
156		Muncitor	II	fochist	M/G	1/1	
157		Muncitor	I	fochist	M/G	1/1	
158		Muncitor	III	fochist	M/G	1/1	
159		Muncitor	I	lacatus	M	1/1	
160		Muncitor	III	instalator	M/G	1/1	vacant
161		Muncitor	I	electrician	M/G	1/1	
162		Muncitor	III	zidar/zugrav	M/G	1/1	vacant
<b>Muncitori ingrijire curte</b>							
163		Muncitor necalificat	I		G	1/1	
<b>TOTAL</b>						<b>163</b>	

Prezentul stat de functii cuprinde 163 de posturi din care 11 posturi de conducere si 152 de posturi de executie.

**PRESEDINTE**  
Adrian Ionuț GĂDEA



**CONTRASEMNEAZĂ**  
Secretar General al Județului  
Silvia OPREȘCU

